

# ENNI

03/19 Kunden-Magazin



# HEISSER HERBST

*Partytime am Niederrhein – mit Streetfood, Comedy, Musik und Kleinkunst*

## REGENERATIVE REGION

Wie engagierte Jugendliche die Energiewende vor Ort mitgestalten.

Seite 08

## WACHSENDES LADENETZ

Die Zahl der öffentlichen Ladepunkte für Elektrofahrzeuge in Moers steigt.

Seite 12

## GUTER START INS BERUFSLEBEN

ENNI wirbt auf der Ausbildungsmesse „connect me“ für ihre Ausbildungsberufe.

Seite 14

Karten für  
ENNI Comedy  
Wiesn  
gewinnen!

[www.enni.de](http://www.enni.de)

3  
FRAGEN  
AN ...

# ... JONATHAN NIERHAUS

Personalleiter  
der ENNI Energie &  
Umwelt



Foto: Anja Eckhard



Foto: Jörg Paschke-Mathieu

**Die Ausbildung zum Industriekaufmann bei ENNI Energie & Umwelt war die Basis für seinen Aufstieg im Unternehmen.**

**Herr Nierhaus, das Aufgabenspektrum der ENNI ist ebenso vielseitig wie die Berufsbilder der fast 600 Mitarbeiter. Wie wichtig ist ENNI die Ausbildung junger Menschen?**

**JONATHAN NIERHAUS:** Sehr wichtig. Als regionales Unternehmen legen wir großen Wert darauf, junge Menschen für den Arbeitsmarkt zu qualifizieren – ob direkt nach Abschluss der Schule oder auf dem zweiten oder dritten Bildungsweg. Wir wollen ihnen einen guten Start ins Berufsleben ermöglichen und ihnen die Chance geben, bei uns auch ohne Studium Karriere zu machen. Gleichzeitig wirken wir damit dem prophezeiten Fachkräftemangel entgegen.

**Was tut ENNI für ihre Nachwuchskräfte?**

**JONATHAN NIERHAUS:** Wir machen Jugendliche nicht nur fachlich fit und vermitteln ihnen soziale Kompetenzen wie Teamgeist und Kommunikationsfähigkeiten. Wichtig ist bei uns auch der Blick über den Tellerrand. So lernen etwa angehende Industriekaufleute die technischen Berufe kennen. Auch ich bin während meiner Ausbildung auf Baustellen in die Grube gestiegen und habe mir alles genau angesehen. Das war sehr spannend. Darüber hinaus

unterstützen wir unsere Azubis vor wichtigen Prüfungen mit extra Vorbereitungskursen.

**Nun ist ENNI in einem Sektor tätig, der derzeit sehr im Fokus junger Menschen steht. Was sagen Sie ihnen?**

**JONATHAN NIERHAUS:** Dass sie zu uns kommen sollen. Klima- und Umweltschutz bestimmen in vielen Ausbildungsbereichen der ENNI-Gruppe die tägliche Arbeit. Im Energiebereich können Auszubildende die Energiewende nicht nur hautnah miterleben, sondern aktiv mitgestalten. So ist ENNI mit Wind- und Solarparks ein Vorreiter am Niederrhein. Zudem lernen junge Menschen bei der ENNI Stadt & Service oder der ENNI Sport & Bäder Bereiche kennen, die unsere Städte lebenswert machen. Sie sorgen für intakte Infrastruktur, ein wohnliches Umfeld und hohen Freizeitwert. Diese Aufgaben sind sehr spannend.

## ENNI HÖRT ZU

Offenes Ohr, schnelle Hilfe: Gibt es ein technisches Versorgungsproblem, bei dem ENNI weiterhelfen kann? Oder ein Anliegen, das Sie persönlich mit uns besprechen wollen? Dann kommen Sie gerne zu unserer nächsten offenen Sprechstunde am 24. Oktober 2019 ab 16 Uhr ins Kundenzentrum an der Uerdinger Straße 31 in Moers.



*„Der Niederrhein ist eine lebendige, lebenswerte Region! Das zeigt sich in vielen bunten Events – und auch in den vielfältigen Projekten, mit denen wir die Energiewende vor Ort gestalten.“*

Herbert Hornung, ENNI-Pressesprecher

## IMPRESSUM

Energie & Umwelt Niederrhein GmbH,  
Uerdinger Straße 31, 47441 Moers,  
Telefon 02841 104-0, Internet [www.enni.de](http://www.enni.de)  
E-Mail [magazin@enni.de](mailto:magazin@enni.de)

**REDAKTION** Herbert Hornung (verantwort.),  
Christoph Lindemann

**GESTALTUNG** Verena Heisig  
**ASSISTENZ** Tina Dautzenberg

**TITELBILD** iStock – Maica

**VERLAG** trurnit Hamburg GmbH  
([www.trurnit.de](http://www.trurnit.de))

**DRUCK** hofmann infocom, Nürnberg  
Gedruckt auf Papier aus 100 Prozent  
Altpapier mit Blauer-Engel-Zertifizierung,  
keine Chlorbleiche im Produktionsprozess,  
klimaneutraler Druck

ClimatePartner<sup>o</sup>  
klimaneutral

Druck | ID: 11586-1412-1003

Neujahrskonzert 2020

## JETZT SCHON KARTEN SICHERN!

**KLASSIKGENUSS** zum Jahresauftakt: Mit dem Neujahrskonzert setzen ENNI und die Volksbank inzwischen traditionell das erste kulturelle Highlight des Jahres in Moers. Die große Beliebtheit der Veranstaltung bedeutet aber auch: Wer dabei sein will, muss schnell sein. Denn die Karten sind nach kurzer Zeit vergriffen. Liebhaber klassischer Musik sollten sich daher schon jetzt ihren Platz sichern: Der Kartenvorverkauf für das Neujahrskonzert beginnt am 14. September.

Für das vierte Neujahrskonzert konnten die Organisatoren wieder die Prager Königliche Philharmonie unter Leitung von Dirigent Heiko Mathias Förster gewinnen. Das Programm unter dem Titel „Fanfarenklänge“ stellen die Veranstalter in Kürze vor. So viel sei verraten: 2020 ist Beethovenjahr – da

darf auch eine seiner weltberühmten Kompositionen nicht fehlen.

**Die Karten für das Neujahrskonzert 2020 sind ab dem 14. September in den ENNI-Kundenzentren und beim Moers Marketing erhältlich.**



Online gibt es die Tickets unter [www.adtickets.de](http://www.adtickets.de)



Foto: Klaus Dieker

Saisonwechsel

## DAS FREIBAD GEHT, DIE SAUNA KOMMT

**HEISS, VOLL, SPASSIG:** Der Sommer im Solimare und am Bettenkamper Meer war lang und schön – doch die Freibadsaison strebt unweigerlich ihrem Ende entgegen. Den Schlusspunkt im Bettenkamper Meer setzt auch in diesem Jahr wieder das Eisbärenschwimmen, das am Sonntag, 8. September, auf dem Programm steht. Von

10 bis 20 Uhr heißt es zum letzten Mal in der Saison: Ab ins Wasser – egal wie kalt es ist. In der Vergangenheit sollen Besucher dabei sogar schon einmal Schwimmer mit Pelzmütze gesichtet haben.

Während die Freibadsaison endet, steht eine andere Saison kurz vor dem Auftakt: Am Samstag, 19. Oktober, findet unter dem Motto „Sauna-open“ der Saunatreff im Freizeitbad Neukirchen-Vluyn das erste Mal in diesem Herbst statt. Von 18 Uhr bis Mitternacht erwarten die Besucher Spezialaufgüsse. Der Sauna-Treff öffnet dann regelmäßig im 14-tägigen Rhythmus an den Samstagen in den ungeraden Wochen seine Tore – immer zu unterschiedlichen Themen.



Foto: Jörg Parsicke-Mathieu



LoRaWan

## NEUE FUNK-TECHNIK FÜR MOERS!

**SCHON GEMERKT:** Wer in Bettenkamp schwimmen gehen möchte, kann sich vor dem Besuch über die Wassertemperatur informieren. Der aktuelle Wert steht durchgehend auf der Seite des Naturfreibades auf [www.enni.de](http://www.enni.de). Dieses kleine Feature markiert den ersten Einsatz des neuen Übertragungsstandards LoRaWan in Moers. Die Abkürzung steht für „Long Range Wide Area Network“. Sensoren erheben Daten – wie die Wassertemperatur in Bettenkamp – und senden sie über Gateways an einen zentralen Server. Der Server stellt diese Daten den verschiedensten Applikationen zur Verfügung – beispielsweise der ENNI-Website. Die Infrastruktur für LoRaWan lässt sich vergleichsweise günstig einrichten. Um Moers komplett abzudecken sind Schätzungen zufolge nur zwölf Gateways notwendig. Gemeinsam mit der Stadt Moers und dem Zentralen Gebäudemanagement der Stadt testet ENNI derzeit das Potenzial der Technologie. Die Möglichkeiten sind vielfältig: Künftig könnten beispielsweise übermittelte Füllstände von Mülltonnen oder andere Betriebsdaten zu einer Optimierung der Betriebsprozesse beitragen.

### ENNI-SERVICE

SERVICE-HOTLINE:  
0800 222 1040

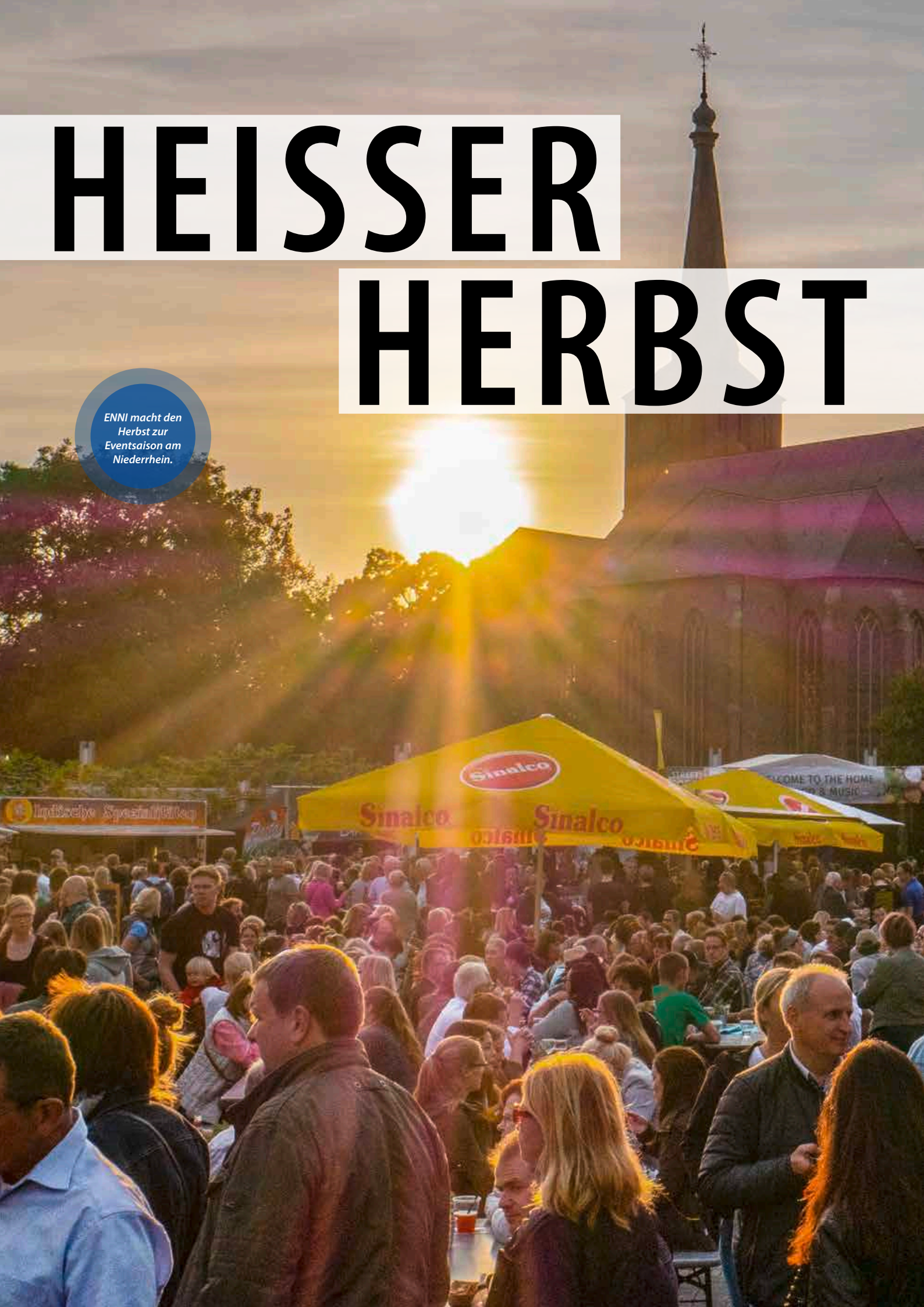
STÖRUNGSNUMMER:  
02841 104-114

ELEKTRONISCHER ABFALLKALENDER:  
[tinyurl.com/abfallkalender](http://tinyurl.com/abfallkalender)



# HEISSER HERBST

ENNI macht den  
Herbst zur  
Eventsaison am  
Niederrhein.



## Partytime am Niederrhein

Die nächsten Wochen haben es in sich! Der Grund: zahlreiche Events, mit denen ENNI bei allen Bürgern in der Region für gute Stimmung sorgt. Ob feiern, lachen oder genießen: Das Herbstprogramm hält für jeden genau das Richtige bereit.



Rund 15 Foodtrucks sorgen für vielfältigen Genuss in Rheinberg.

Für Genießer

## DAS ENNI STREET FOOD & MUSIC FESTIVAL

**GEMEINSAM FEIERN:** Seit Anfang des Jahres betreibt ENNI das Gasnetz in Rheinberg – jetzt folgt das nächste Event. Mit dem ENNI Street Food & Music Festival spricht ENNI gleich in mehrfacher Hinsicht die Sinne an: Drei Tage lang – vom 6. bis zum 8. September – können sich die Besucher kulinarisch verwöhnen lassen. Rund 15 Street Food-Stände bieten auf dem Großen Markt die verschiedensten kulinarischen Leckerbissen.

### LECKERES ESSEN UND GUTE MUSIK

Die Besucher erwarten landestypische Köstlichkeiten aus aller Welt – in Szene gesetzt von kreativen Köchen. Und dazu? Für die Großen gibt es ein attraktives Musikprogramm, das mit verschiedenen DJs und Solokünstlern keine Wünsche offen lässt. Die Musiker präsentieren eine große Bandbreite an verschiedenen Musikgenres von modernen Hits über internationale Beats bis hin zu bekannten Partyklassikern. Auf die kleinsten Besucher warten Aktionen wie eine Hüpfburg und Kinderschminken. So wird der Besuch des ENNI Street Food & Music Festivals in Rheinberg zu einem Erlebnis für die ganze Familie!

Weitere Informationen:

[www.enni.de](http://www.enni.de) und

[www.street-food-music.de/rheinberg](http://www.street-food-music.de/rheinberg)



### STICHWORT NACHHALTIGKEIT:

Bei den Street Food & Music Festivals sind die Truckbetreiber für die Verpackung der Speisen verantwortlich. Viele setzen auf recycelbares Geschirr. An den Getränkeständen nutzt der Veranstalter biologisch abbaubare Becher aus Maisstärke. Ein System mit Mehrweggeschirr ist aus logistischen Gründen nicht möglich.





Fotos: Gastro-Event GmbH

Mit dabei (von oben links): Blue Note 66, Higgins Dirty Work, Cover Sutra, Pangea, Moodisch und Electricio.

Für Musikfreunde

## DIE ENNI NIGHT OF THE BANDS IN MOERS

**EINE NACHT**, mehr als 20 Bands – nicht machbar? Doch! Bei der ENNI Night of the Bands, die als Festival unzählige Musikliebhaber nach Moers lockt. Am 28. September ist es wieder so weit, und die Freunde guter handgemachter Musik kommen von 19 Uhr am Abend bis 2 Uhr in der Früh voll auf ihre Kosten.

### DAS PRINZIP IST EINFACH:

Die Fans lösen ein Ticket und können dann die verschiedenen Konzerte in ganz Moers besuchen – ganz einfach transportiert über einen exklusiven Shuttle-Service. Bei der

ENNI Night of the Bands werden auch in diesem Jahr wieder die drei Erstplatzierten des Bandcontests auftreten, den die Rheinische Post gemeinsam mit der ENNI ausgelobt hat. In diesem Jahr ganz neu: Die Initiatoren haben keine Nachwuchstars, sondern Best Ager gesucht. Heißt: Der Altersschnitt der Bandmitglieder musste mindestens bei 55 Jahren liegen. Das Rennen gemacht haben letztlich Electricio, die eine Mischung aus Jazz, Rock und Electro bieten, Moonroxx, die durch klassische Rockmusik überzeugen, und Higgins Dirty Work, deren Auftritt von der Stimme der Sängerin geprägt wird. Zu hören sind

die drei Ensembles bei der Night of the Bands in der Gaststätte Kampmann. Darüber hinaus freuen sich die Veranstalter über zahlreiche neue Locations wie das Insider in der Bankstraße, das Partyhaus Cobra in der Friedrich Straße, das Slix an der Oberwallstraße und das Studio im Schlosstheater Moers, Kastell 6. Und sogar bei der Fahrt im NIAG Shuttle Bus müssen die Besucher der ENNI Night of the Bands nicht auf den Musikgenuss verzichten: Hier spielt der „Herrensalon“.



Weitere Informationen:  
[www.bandnacht.de/moers](http://www.bandnacht.de/moers)

Die Schlittschuhe sind bereit – der Saisonstart in der ENNI Eiswelt kann kommen.



Foto: Jörg Parack-Mathieu

Für Kufenfreunde:

## SAISONSTART IN DER ENNI EISWELT

**DAS WARTEN HAT EIN ENDE:** In der ENNI Eiswelt können Kufenfreunde wieder Schlittschuh laufen! Die große Eröffnung findet am Freitag, 27. September, statt – direkt mit einer Eisdisco. Für alle Liebhaber von Pirouette oder Eishockey-Sprint heißt es von 17 bis 21 Uhr: ab aufs Eis!



Weitere Informationen:  
[www.enni.de](http://www.enni.de)

Für Kleinkunstliebhaber

## DAS 43. INTERNATIONALE COMEDYARTS FESTIVAL MOERS

**COMEDY IST NICHT NUR SPASS**, sondern auch Kunst! Das können die Besucher des 43. Internationalen ComedyArts Festivals erleben, das vom 12. bis zum 15. September in und an der ENNI Eventhalle stattfindet. Hier präsentieren zahlreiche renommierte Größen und Nachwuchstalente der Comedy-Szene ihr Können. Das Festival ist das älteste seiner Art in Deutschland und hat sich vom kleinen Szenetreff zur Großveranstaltung entwickelt.

### SPRUNGBRETT FÜR ANGEHENDE COMEDY-STARS

Viele der heute bekannten Comedians haben zu Beginn ihrer Karriere einen Auftritt in Moers absolviert. In der ENNI Eventhalle sind an den vier Festivaltagen unter anderem Sissi Perlinger, Onkel Fisch, Don Gnu, Dave Davis oder die Gruppe Släpstick auf der Bühne zu sehen. Besonders spannend ist auch der Boulevard auf dem Außengelände: Hier gibt es leckere Getränke, ein vielfältiges Essensangebot und künstlerische Beiträge unter freiem Himmel. Einer der Hauptsponsoren der renommierten Veranstaltung ist in diesem Jahr ENNI Stadt und Service.



Weitere Informationen:  
[www.comedyarts.de](http://www.comedyarts.de)



Jacqueline Feldmann ist eine der Jung-Comediennes beim Festival in Moers.

Foto: robertmaschke.de



Don Clarke führt durch das Programm der ENNI Comedy Wiesn.

Foto: Guido Kollmeier

Für Comedy-Fans

## ENNI COMEDY WIESN AUF DEM OKTOBERFEST XANTEN

**O'ZAPFT IS** – und immer drauf auf die Lachmuskeln! Nach der erfolgreichen Premiere im vergangenen Jahr geht die ENNI Comedy Wiesn am 10. Oktober beim Xantener Oktoberfest in die zweite Runde. Die Freunde der Comedy erwarten bei diesem Event ein leckeres Drei-Gänge-Menü und vier Top Comedians aus ganz Deutschland. So folgt die Abendveranstaltung, die um 19 Uhr beginnt, dem Motto „Lecker lachen. Herzhaft essen“ – oder umgekehrt.

### COMEDY-GRÖSSEN IN FESTZELTATMOSPHERE

Durch das Programm führt Publikumsliebbling Don Clarke, der seine ganz eigenen Lebensweisheiten vermittelt. Eine Kostprobe gefällig? „Wenn du abnehmen willst, musst du erst mal zunehmen – sonst bist du weg!“ Die Bühne teilt er sich dann schließlich mit dem ehemaligen Postbeamten Hans-Hermann Thielke, der wie kein anderer weiß, wie es ist, wenn man weder aus noch ein weiß, Jonas Greiners, einem 1997 Geborenen, der in Thüringen das „Abi light“ absolvierte, und Henning Schmidtke, der zwischen Wortbeiträgen, Stand-up-Comedy und höchstmusikalischen Einlagen hin und her springt. Eines ist auf der Comedy Wiesn auf jeden Fall klar: Hier bleibt kein Auge trocken! Eine perfekte Gelegenheit für alle Liebhaber erstklassiger Comedy. Tickets gibt es beim Freizeitzentrum Xanten, Am Meerend 2, 46509 Xanten-Wardt, Telefon 02801 715656.



Weitere Informationen:  
[www.enni.de](http://www.enni.de) und [www.oktoberfest-xanten.de](http://www.oktoberfest-xanten.de)

# REGENERATIVE REGION

Mit Projekten zur regenerativen Energieerzeugung gestaltet ENNI die **Energiewende** vor Ort und ermöglicht es den Bürgern, dasselbe zu tun. Damit trifft das Unternehmen unter anderem auch die Forderungen von engagierten Jugendlichen.

**PHOTOVOLTAIK** auf dem Dach, LED als Leuchtmittel, mehr Mülleimer in Moers – das sind nicht etwa Ideen von Energieberatern oder Mitarbeitern der ENNI, sondern von engagierten Schülern aus der Stadt, die sie unlängst auf Einladung bei Bürgermeister Christoph Fleischhauer vorstellten. Denn klar ist: Es muss sich etwas ändern. Allerdings ist dabei jeder gefordert.

## CO<sub>2</sub>-NEUTRALE SCHULE

Eine CO<sub>2</sub>-neutrale Schule haben beispielsweise Stephanie Akomeah und Darian Mohar als Mitglieder der Physik AG des Grafschafter Gymnasiums im Blick. „Wir haben im Rahmen eines Wettbewerbs ein Konzept entwickelt, wie sich unsere Schule CO<sub>2</sub>-neutral gestalten

lässt“, erzählt Stephanie Akomeah. Dazu hat die Physik AG zunächst ermittelt, wie viel Energie die Schule verbraucht und wie viel Kohlendioxid freigesetzt wird. Eine zweite Gruppe überlegte dann, wie die Schule beides reduzieren könnte. „Wenn wir alle Maßnahmen umsetzen würden, hätten wir sogar eine negative CO<sub>2</sub>-Bilanz“, erklärt Darian Mohar.

## MEHR MÜLLEIMER, BESSERER ÖPNV

Auch am Gymnasium an den Filder Benden entstehen fortlaufend neue Ideen für Klimaschutz und Ressourcenschonung. „Einmal im Jahr setzen wir uns in der Schülerversammlung zusammen und überlegen, was wir an der Schule besser machen können“, erzählt Schü-

lersprecherin Josy Busin-Santos. FairTrade-Produkte am SV-Kiosk, für die bei einer bestimmten abgesetzten Menge Bäume gepflanzt werden, sind ein Beispiel dafür. Ausgehend von den Aktivitäten in der Schule, soll sich aber auch in Moers etwas ändern. „Wir wollen, dass der wilde Müll weniger wird. Dazu bräuchte Moers mehr öffentliche Mülleimer“, erzählt Josy Busin-Santos. „Als kurzfristiges Projekt soll es außerdem ein Becherpfandsystem für To-go-Becher geben.“ Um CO<sub>2</sub> einzusparen, müsste sich der Öffentliche Personennahverkehr (ÖPNV) verbessern. Außerdem sollten mehr öffentliche Gebäude Photovoltaikanlagen erhalten – so die Forderung an den Moerser Bürgermeister, die ENNI und das Zentrale Gebäudemanagement der Stadt.



## JETZT ANMELDEN: ERÖFFNUNG SOLARPARK IN MOERS-VINN

Am Donnerstag, 10. Oktober, ist es so weit: Nach dem Solarpark Mühlenfeld (Foto unten) eröffnet ENNI in Moers-Vinn seinen zweiten Solarpark – und Sie können dabei sein! Ab 14 Uhr finden Führungen über das Gelände statt. Wer teilnehmen möchte, kann sich ab sofort unter [www.enni.de](http://www.enni.de) oder per Postkarte an ENNI Energie & Umwelt, Unternehmenskommunikation, Uerdinger Straße 31, 47441 Moers, anmelden. Neben Erklärungen zum Solarpark gibt es an dem Tag Infos zum Thema E-Mobilität und einen Stand des NABU. Die Anfahrt zum Solarpark ist über die Venloer Straße möglich. Die Parkplätze sind begrenzt, bei vielen Anmeldungen entscheidet das Los. Bei schlechtem Wetter gibt es einen Bustransfer ab dem Solimare.



Stephanie Akomeah und Darian Mohar mit der Physik AG des Grafschafter Gymnasiums.



Grafik: ENNI



Der ENNI Solarpark Vinn befindet sich unmittelbar nördlich der A40.

### AUF DEM WEG ZUR REGENERATIVEN REGION

ENNI engagiert sich bereits seit Langem, um die Energiewende in der Region praktisch umzusetzen. 2013 errichtete das Unternehmen beispielsweise in Neukirchen-Vluyn den ENNI Solarpark Mühlenfeld, dessen Photovoltaikmodule sich auf einer Fläche von rund elf Fußballfeldern erstrecken. Im Jahr 2016 weihte das Unternehmen den Windpark Repelen in unmittelbarer Nähe zur Autobahn 42 ein, der mit seinen zwei Windkraftanlagen pro Jahr ausreichend Strom für 2.400 Haushalte produziert. 2017 folgten die vier Windkraftanlagen des Windparks Kohlenhuck auf der gleichnamigen Halde im Moerser Norden. Er liefert pro Jahr rund 32 Millionen Kilowattstunden Strom für etwa 9.000 Haushalte. Das nächste regenerati-

ve Großprojekt ist der Solarpark Moers-Vinn, der im Oktober offiziell eröffnet wird. Darüber hinaus sucht ENNI fortlaufend große Dachflächen in Moers und der Region, um die Erzeugung von Solarstrom weiter auszubauen. Auch das Schuldach des Grafschafter Gymnasiums ist dabei im Blick. „Wir haben die Rückmeldung bekommen, dass unsere Idee gut umsetzbar ist“, erzählt Stephanie Akomeah. Die Umsetzung sei nicht nur für das Ziel einer CO<sub>2</sub>-neutralen Schule, sondern auch aus einem zweiten Grund wichtig: „Gerade öffentliche Gebäude wie Schulen haben eine Vorbildfunktion.“ Und Darian Mohar ergänzt: „Wir sind die Generation, die auf diesem Planeten noch lange leben will, daher ist jetzt der richtige Zeitpunkt zum Handeln. Umweltschutz geht alle an!“

## AUF ÖKO-TOUR DURCH MOERS UND UMGEBUNG

**DIE VIELFÄLTIGEN** regenerativen Erzeugungsprojekte der ENNI können Interessierte auf der ENNI Öko-Tour entdecken. Am Samstag, 14. September, beginnt sie mit einem Besuch des Solarparks Mühlenfeld in Neukirchen-Vluyn, am 21. September folgt eine Besichtigung des Biomasse-Heizkraftwerks im Moerser Technologiepark Eurotec und am 28. September bildet der Besuch des Windparks Repelen den Abschluss. Die Führungen beginnen jeweils um 11 Uhr und dauern 1,5 Stunden. Die Anmeldung ist über die vhs Moers/Kamp-Lintfort unter Telefon 02841 201-565 möglich.



Josy Busin-Santos engagiert sich mit der Schülervertretung am Gymnasium in den Filder Benden.

Fotos (2): Jörg Parsick-Mathieu

## SOLARANLAGE ZUR MIETE

**DAS DACH** mit einer Photovoltaikanlage ausstatten und die eigene Energieversorgung regenerativer aufstellen: Das ist dank ENNI SonnenStrom für Eigenheimbesitzer ganz ohne Investition möglich. ENNI übernimmt die Kosten für Installation und Wartung, die Eigenheimbesitzer zahlen dafür einen individuell berechneten monatlichen Beitrag. Den erzeugten Strom können sie selbst nutzen oder ins öffentliche Versorgungsnetz einspeisen. Dank vorhergehender Wirtschaftlichkeitsrechnung zahlt sich die gemietete Solaranlage immer aus und verbessert die eigene Ökobilanz.



Weitere Informationen gibt es unter [www.enni.de/fairsorger/ennisonnenstrom](http://www.enni.de/fairsorger/ennisonnenstrom)

# KOMMT NICHT IN DIE TÜTE!

Eine Zukunft ohne Müll! Das wäre prima. Umwelt und Klima würden sich freuen. Aber wie vermeidet man Abfall? Ein Besuch bei „Tante Pati“ zeigt, wie es gehen kann. Dazu noch ein paar wichtige Tipps von ENNI Stadt & Service.

Patrizia Paulus beweist in ihrem Laden: Es geht auch ohne Verpackung!

**WIDER DEN VERPACKUNGSWAHN!** Im April dieses Jahres machte Studentin Patrizia Paulus Ernst. Die 22-Jährige eröffnete den ersten Unverpackt-Laden in Moers, gemeinsam mit Freund Timo Schütte (25). Die meisten der 500 Produkte kann man hier lose kaufen. Trockene Lebensmittel zum Beispiel: Nudeln, Linsen, Reis, Trockenfrüchte, Getreide oder den Kaffee. Denn wer in dem liebevoll gestalteten Laden mit dem gemütlichen Namen „Tante Pati“ einkauft, bringt die Verpackung selbst mit: ein Glas, eine Dose oder einen Beutel. „Zuerst wiegt man das Gefäß, notiert das Gewicht, hält es dann unter einen der Behälter und drückt den Hebel“, erklärt Patrizia Paulus. Schon rieselt der Inhalt ins Glas. Das Gewicht des Glases wird an der Kasse vom Gesamtgewicht abgezogen.

## SHAMPOO AM STÜCK

„Tante Pati“ besitzt 80 dieser Zapfbehälter in zwei Reihen untereinander an der Längsseite des kleinen Ladens. Andere lose Ware wie etwa das Shampoo am Stück, der absolute Bestseller, findet sich in großen Gläsern auf einem der schmucken Holzregale. Für 40 bis 60 Haarwäschen reicht das talergroße Stück und spart obendrein Platz im Urlaubsgepäck. Auch Reinigungsmittel gibt es hier unverpackt, ebenso Obst und Gemüse aus der Region – nur Dinge wie Honig, Joghurt oder Milch befinden sich in Pfandgläsern.



Obst und Brot für Schule und Büro machen sich ohnehin besser in einer Dose“, so Jaeckel. Und zur Grillparty könne jeder Teller und Besteck von daheim beisteuern. Ade Einweggeschirr! Trinkhalme sind sowieso bald verboten. Ab September gibt es in Moers Mehrweg-Pfandbecher für Kaffee und Tee – auch bei und initiiert von „Tante Pati“.

An Zapfbehältern füllen die Kunden die gewünschte Menge einfach selber ab.

## GUT FÜR KLIMA UND UMWELT

Und wer Verpackung vermeidet, schützt Klima und Umwelt. „Weil die Hersteller dann weniger Plastikschalen und Co. produzieren müssen, und das spart Ressourcen und Energie“, sagt Claudia Jaeckel von ENNI Stadt & Service. 220 Kilogramm Verpackungsabfall verursache jeder Deutsche im Schnitt pro Jahr. Ein Spitzenwert in Europa. Weniger Abfall hat auch für die Stadt Vorteile. Eine von ENNI Stadt & Service initiierte Umfrage hatte ergeben: Die Mehrheit der Moerser Bürger empfindet ihre Stadt als sauber. Vielleicht auch, weil immer mehr Menschen in Moers bewusst ihren Abfall reduzieren, nicht nur die vielen Stammkunden von „Tante Pati“.

## MEHRWEG STATT EINWEG

„Auch im Supermarkt kann man verpackungsarm einkaufen, indem man wiederverwendbare Netze für Obst und Gemüse benutzt oder Mehrwegflaschen aus Glas kauft statt bepfandeter Einwegflaschen

# GERÜCHTE-KÜCHE

Wäscheberge bewältigen, ohne Energie und Geld zu verschleudern: Das funktioniert – wenn Sie Waschmaschine und Trockner richtig nutzen. **Die besten Tipps** für eine weiße Weste.



**BACKOFEN IMMER  
VORHEIZEN.  
KOMMT DRAUF AN.**

**EIS IM GEFRIERFACH  
SCHADET NICHT.  
VON WEGEN!**

Stehen Soufflé, Brandteig, Biskuitteig, Fleisch oder Fisch auf dem Speiseplan, lautet die Devise: vorheizen. Nämlich immer dann, wenn die Oberfläche schön kross werden soll und Gerichte in kurzer Zeit bei hohen Temperaturen zubereitet werden. Räumen Sie den Backofen dafür komplett aus. Denn was nicht mit erhitzt wird, verschwendet auch keine Energie. Auf das Vorheizen getrost verzichten können Sie dagegen bei Speisen, bei denen sich keine oder erst später eine Kruste bildet – zum Beispiel Tiefkühlware, selbst gebackenes Brot oder Aufläufe.

Die Farbe des Geschirrs beeinflusst unseren Geschmack.

Ein Blick in Ihr Gefrierfach versetzt Sie in die Antarktis? Setzen Sie der Eiszeit in Ihrer Küche ein Ende! Vereiste Flächen rauben Lebensmitteln nicht nur Platz, sondern lassen auch den Stromverbrauch Ihres Gerätes steigen. Bei einer fünf Millimeter dicken Eisschicht verbraucht ein Gerät der Effizienzklasse A+++ rund 30 Prozent mehr Energie. Tauen Sie Ihren Gefrierschrank deshalb mindestens zweimal im Jahr ab. Tipp: Natronpulver vermindert die Eisbildung.

**EIN LEERER KÜHLSCHRANK  
VERBRAUCHT WENIGER STROM.  
DAS LÄSST SICH SO PAUSCHAL NICHT SAGEN.**



Lebensmittel bestehen zu einem Großteil aus Wasser, das die Kälte besser als Luft im Kühlschrank speichert. Brokkoli, Käse oder Joghurt werden im Kühlschrank deshalb zu Kühl-Akkus. Wer aber warme Speisen, etwa nach dem Kochen, in den Kühlschrank stellt, verschwendet Energie: Der Kühlschrank muss seinen Inhalt auf sieben Grad herunterkühlen. Häufiges Türöffnen kostet am meisten Energie. Herrscht dann auch noch gährende Leere im Innern, erwärmt sich die Luft im Kühlschrank sehr viel schneller. Fazit: Ist der Kühlschrank auf Dauer prall gefüllt, verbraucht er weniger Strom. Doch mehr als fünf Euro im Jahr lassen sich dadurch nicht sparen.



**WASSERKOCHER  
FRESSEN ZU VIEL STROM.  
IRRTUM!**

In jedem zweiten Haushalt Deutschlands steht ein Wasserkocher. Zu Recht! Das Gerät ist schnell, praktisch und spart – richtig eingesetzt – Strom. Vor allem bei kleineren Mengen Wasser, zum Beispiel für eine Tasse Tee, sticht der Wasserkocher den Herd. Bis zu einer Menge von etwa 1,5 Litern bleibt er die effizienteste Wahl. Um größere Mengen Wasser fürs Kochen zu erwärmen, greifen Sie besser gleich zum Topf. Nudelwasser erst im Wasserkocher und dann im Topf zu erhitzen, verschwendet doppelt Energie.



**HANDABWASCH IST SPARSAMER  
ALS SPÜLMASCHINE.  
NÖ!**

Eine reich gedeckte Tafel, den Gästen hat's geschmeckt, doch dann: der Abwaschberg. Nur vier Prozent der Deutschen spülen gerne. Macht nichts! Lassen Sie das dreckige Geschirr guten Gewissens einfach in der Spülmaschine verschwinden. Das ist nicht nur praktischer, sondern spart auch Zeit und Energie. Denn bei gleicher Geschirrmenge verbraucht ein moderner Geschirrspüler im Schnitt 28 Prozent weniger Energie als der Handabwasch. Grundsätzlich gilt: Je voller die Maschine, desto größer die Energieersparnis. Größere Essensreste einfach abschaben, den Rest übernimmt der Spülautomat. Vorspülen unterm Wasserhahn verschwendet nur unnötig Wasser und Energie.



**EINFACH MAL DEN  
STECKER ZIEHEN –  
UND STROM SPAREN!**

Tipps, wie Sie den Energieverbrauch zu Hause senken: [mehr.fyi/sparen](http://mehr.fyi/sparen)



Foto: Jörg Parsick-Mathieu

Frank Langer (l.) freut sich über das Engagement von Aydin Yildirim für eine öffentliche Ladesäule.

# E-NETZ WIRD GRÖßER!

Neuer Service für seine Kunden: Aydin Yildirim installiert eine **E-Ladestation** auf dem Parkplatz seines Einrichtungshauses Drifte Wohnform GmbH. In Kooperation mit ENNI Energie & Umwelt, die zusätzlich weitere zwei Säulen in Moers aufstellt.

**DAS NETZWERK** wächst. Die Zahl der E-Ladesäulen in Moers wird sich in diesem Sommer mehr als verdoppeln – auf fünf Stationen mit je zwei Ladepunkten. Ihre Leistung: jeweils 22 Kilowatt pro Ladepunkt. „Damit tanken sie achtmal schneller als an einer einfachen Steckdose“, weiß ENNI-Energieberater Frank Langer. Er hat auch die Drifte Wohnform GmbH bei der Planung begleitet, eines der Top-Einrichtungshäuser in Deutschland mit Sitz in Moers Holderberg. Auf dem Kundenparkplatz des Möbelhauses lässt Inhaber Aydin Yildirim eine ENNI E-Station Smart installieren. Die schlaue Lösung für den Kundenparkplatz kann über die App „eCharge +“ freigeschaltet werden. „Wir wollen einen Mehrwert für unsere Kunden schaffen, ein Angebot für die Zukunft“, erzählt der 51-Jährige.

## TANKEN WÄHREND DES EINKAUFES

E-Mobilität liegt im Trend. Immer häufiger würden die Kunden im Tesla vorfahren oder in einem anderen elektrobetriebenen Mittelklas-

sewagen. „Während ihres Besuchs können sie nun bequem ihren Wagen aufladen und noch einen Kaffee in unserem kleinen Café-Bereich zu sich nehmen“, so Yildirim. Er führt das Haus in zweiter Generation. Schon lange denkt er umweltbewusst. Vor sieben Jahren bestückte er das Dach der Firma mit einer Photovoltaik-



Die passende ENNI-Lösung für jeden Lade-Anspruch: Für daheim gibt es die private Ladebox.

anlage. „Die Ladesäule ist nur ein weiterer Schritt in diese Richtung.“ Er könnte sich vorstellen, auch seinen Fuhrpark teilweise auf E-Mobilität umzustellen, vor allem Auslieferungsfahrzeuge, die ins nähere Umfeld fahren.

## ENNI SUCHT PARTNER

Frank Langer ist von der Kooperation mit Aydin Yildirim begeistert. Die elektrische Tankstelle vor dem Möbelhaus deckt einen Außenbezirk ab. Sie ist für alle Nutzer öffentlich zugänglich. Am ENNI Sportpark Rheinkamp und im Dreieck ENNI Eiswelt, ENNI Eventhalle und Solimare gibt es bald die E-Stationen vier und fünf in Moers. In Zusammenarbeit mit ENNI Stadt & Service. Die beiden bisherigen Stationen finden sich auf dem Parkplatz Mühlenstraße und am ENNI-Kundenzentrum an der Uerdinger Straße. Die einzige Säule in Neukirchen-Vluyn steht bislang am Leineweberplatz.

## DAHEIM TANKEN

Doch Frank Langer weiß auch: Das Gros der E-Mobilisten tankt am liebsten bequem zu Hause oder in der Firma. Für das komfortable Stromtanken daheim oder am Arbeitsplatz bietet ENNI Energie & Umwelt kompakte Wallboxen an. Diese sind flexibel konfigurierbar (bis zu 22 Kilowatt) und gehören an die Wand oder an eine Stele. Von ENNI gibt es einen Zuschuss für jedes Gerät von 100 Euro, das Land fördert 50 Prozent der Gesamtkosten, maximal bis zu 1.000 Euro. Es gelten die jeweiligen Förderrichtlinien. Also, einfach auf E-Mobilität umsteigen. Das Netz der Ladesäulen wächst!



Weitere Infos unter [www.enni.de](http://www.enni.de) und [progres.nrw](http://progres.nrw).

# BUNTE RASCHELBANDE!

Farbenpracht im Herbst: Bäume und Sträucher leuchten in roten und goldenen Tönen. Leider segeln die **bunten Blätter** irgendwann zu Boden, spätestens mit der nächsten Böe. Und werden zum Problem. ENNI Stadt & Service löst es gern für Sie.

**KNIETIEF DURCHS BUNTE LAUB** zu rascheln macht Spaß, wenn es nicht den eigenen Grund und Boden bedeckt. Oder den Gehweg vor der eigenen Haustür. Zwischen Feldern und Wiesen oder im kleinen Wäldchen nebenan kann es gern liegen bleiben, sehr zur Freude der Spaziergänger. Aber in der Stadt, auf gepflasterten und asphaltierten Wegen? „Regnet es, wird die goldene Pracht am Boden schnell zur Rutschgefahr“, sagt Ulrich Kempken, ENNI-Abteilungsleiter Entsorgung/Reinigung. Das darf nicht sein! Mit Harken und Besen lassen sich die lästigen Herbstboten schnell zusammenfegen. Und dann ab damit auf den Gartenkompost oder in die Biotonne! Gern können Sie Ihre Blätterberge auch auf dem Kreislaufwirtschaftshof entsorgen. Eine Kofferraumladung kostet eine Gebühr von drei Euro.

## DAS LAUBMOBIL KOMMT

Doch es geht auch leichter: Warten Sie einfach auf das Laubmobil! Ab 7. Oktober fährt es wieder durch Moers und hält in sechs Stadtteilen, an ganz bestimmten Aktionstagen – zwischen 7.30 Uhr und 15 Uhr. Nur in Eick, wo es samstags steht, kommt es zwischen 10 und 14 Uhr. Doch Achtung! Grünschnitt gehört nicht ins Laubmobil. Und noch eine ganz wichtige Bitte des Fachmanns: „Fegen Sie die Blätter niemals in die Straßenrinne“, sagt Ulrich Kempken. „Sie können dort Straßenabläufe, Gullys und Senken verstopfen.“ Bei starkem Regen stauet sich das Wasser dann auf der Straße, weil es nicht ablaufen kann. Auch die Kehrmaschinen erwischen das Laub in der Rinne nicht.

ENNI-Mitarbeiter Denis Zierdt ist wieder mit dem Laubmobil im Einsatz.



Fotos: Heike Cervellera



## LAUBMOBIL-TERMINE

Montag, 7.10., 21.10., 4.11., 25.11., 9.12.:  
Vinn, Eishalle, Filder Straße,  
Dienstag, 8.10., 22.10., 5.11., 26.11., 10.12.:  
Meerbeck, Marktplatz, Lindenstraße  
Mittwoch, 9.10., 23.10., 6.11., 27.11., 11.12.:  
Kapellen, Parkplatz Henri-Guidet-Zentrum  
Donnerstag, 10.10., 24.10., 7.11., 28.11., 12.12.:  
Schwafheim, Parkplatz Länglingsweg, Kirmesplatz  
Freitag, 11.10., 25.10., 8.11., 29.11., 13.12.:  
Rheinkamp, Parkplatz Sportzentrum, Kopernikusstraße  
Samstag, 12.10., 26.10., 9.11., 30.11., 14.12.:  
Eick, Schillerstraße im Wendekreis

## HERBSTTERMINE

Fragen zum Herbstservice beantwortet ENNI unter der kostenlosen Servicehotline 0800-222 1040. Alle Sammeltermine und Standorte des Laubmobils finden Sie auch im ENNI-Abfallkalender, über die „Niederrhein Apptuell“ und neuerdings über die kostenlose Moers-App.



# ENNIZUBIS GESUCHT

Ausbildungsmesse „connect me“ am 2. Oktober:  
Infos zur Ausbildung bei ENNI – inklusive Promi-Faktor!

**DIE SCHULE** ist erfolgreich abgeschlossen – und dann? Na klar, eine Ausbildung bei der ENNI! Bei der Ausbildungsmesse „connect me“ am 2. Oktober von 10 bis 16 Uhr auf dem Campus der Hochschule Rhein-Waal präsentiert die Unternehmensgruppe die vielfältigen Möglichkeiten, die sich in den drei ENNI-Unternehmen bieten. „Wir stellen natürlich wieder alle unsere sechs Ausbildungsberufe – vom Landschaftsgärtner über den Fachangestellten für Bäderbetriebe bis hin zum Industriekaufmann vor“, verspricht ENNI-Ausbildungskoordinator Claus von Seckendorff.

## SELFIE MIT DEFFI

Anders als in den Vorjahren befindet sich der Messestand diesmal nicht in den Räumlichkeiten der Hochschule, sondern begrüßt die Besucher bereits auf dem Freigelände. Und dank eines besonderen Blickfangs ist er kaum zu verfehlen: Detlev „Deffi“ Steves ist mit einem BMW i8 vor Ort. Die Besucher der Messe haben die Gelegenheit, ein

Selfie mit dem Moerser Promi und dem Elektrofahrzeug zu machen. Den Ausdruck signiert Deffi auf Wunsch vor Ort. Damit beweist ENNI, dass Themen wie Elektromobilität schon lange keine Zukunftsmusik mehr sind. Das gilt natürlich auch für die Ausbildung im Unternehmen. Darüber hinaus ist ein attraktives Gewinnspiel geplant, an dem alle Besucher der Ausbildungsmesse teilnehmen können. Dem Gewinner winkt ein Frühstück mit Deffi – gewissermaßen als Appetitmacher für den mit einer Ausbildung startenden neuen Lebensabschnitt.

## IM GESPRÄCH MIT CHEF UND AZUBI

Trotz des spannenden Rahmenprogramms: Am Messestand geht es natürlich vor allem um die eigene berufliche Perspektive. Aktuelle Auszubildende sowie Mitarbeiter aus dem Personalwesen stehen bereit, um Interessierten alle Fragen rund um den Berufsstart bei der ENNI zu beantworten. Die perfekte Gelegenheit, um Informationen aus erster Hand zu erhalten und erste Kontakte zu knüpfen!



Kundenservice

# ENNI-KUNDENPORTAL – JEDERZEIT UND ÜBERALL

**RESSOURCEN SCHONEN**, Papier vermeiden: Vorbei ist die Zeit, in der Sie Ihre letzte Rechnung, Tarifwechselschreiben oder Abschlagsmitteilungen als Briefe und Ausdrücke in Aktenordnern abheften mussten. Sie finden sie in der Rubrik „Dokumente“ des ENNI-Kundenportals – ohne lange suchen zu müssen. Zudem hat jeder Kunde mit der „Postbox“ einen eigenen digitalen Briefkasten und kann Anfragen an das Serviceteam bequem online absetzen. Überdies können Kunden die Leistungen von ENNI der eigenen Lebenssituation anpassen – dank der Selbstservices. Abschlagspläne oder

Bankkonten lassen sich so schnell und unkompliziert ändern. Der Kontakt zum ENNI Kundenzentrum ist immer möglich – ob auf dem eigenen Sofa oder in Bus und Bahn. Und zwar online über alle digitalen Endgeräte – vom PC aus, über Tablet oder Smartphone. Einfach die Webadresse eingeben! Auch über die Niederrhein Apptuell, die App für die Region, können Sie das ENNI-Kundenportal aufrufen und alle Funktionen nutzen.



Registrieren Sie sich für das ENNI-Kundenportal unter [www.enni-kundenportal.de](http://www.enni-kundenportal.de)

Kunden werben Kunden

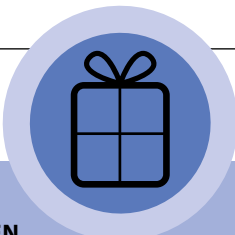
# ATTRAKTIVEN BONUS SICHERN

**WEITEREMPFEHLEN LOHNT SICH!** Für Kunden, die Gas oder Strom von ENNI beziehen, gibt es ein lukratives Angebot, das eigene Budget aufzubessern. Wenn sie einen neuen Kunden für die Sparte Strom werben, wird dem eigenen Vertragskonto ein Bonus von 50 € gutgeschrieben, für einen neuen Gas-Kunden gibt es eine Prämie von 100 €. Unter einer Bedingung: Der geworbene Kunde darf kein ENNI-Kunde in der entsprechenden Sparte sein, sich nicht selbst werben und nicht an einem Förderprogramm der ENNI teilnehmen. Das lukrative Angebot gilt für den Abschluss eines Fix- oder Land-Tarifs mit einer Laufzeit von mindestens 24 Monaten. Und so wird es gemacht: einfach eine Online-Anmeldung ausfüllen und den Namen des Werbers am Ende des Online-Abschlusses eintragen. Nach Belieferungsbeginn des neuen Kunden zahlt ENNI Energie & Umwelt den Bonus auf das Vertragskonto des erfolgreichen Werbers.



Gültig ist dieses Angebot noch bis zum 31. Dezember 2019. Fragen zu Ablauf und Prämien beantwortet das ENNI-Team unter der Rufnummer 02841 104-280.

# RÄTSELHAFT



## 1. LESEN

Nach der Lektüre des ENNI-Magazins fällt Ihnen die Antwort auf unsere Preisfrage leicht.

## 2. ANTWORTEN

Wann wird der neue ENNI Solarpark in Moers-Vinn eröffnet?

**Die Gewinner der letzten Ausgabe:** Den Fatboy Lamzac 2.0 (1. Preis) hat Theo Meierhoff gewonnen. Über die zwei Bio Green Pflanzenbewässerung Deko-Giesskugeln (2. Preis) konnte sich Helga Giese freuen. Jeweils eine SwinGolf Familienkarte (3. bis 5. Preis) erhielten Manfred Heßling, Brigitte Weinberg und Herma Träger.

## 3. GEWINNEN



Foto: Guido Kollmeier

**1. PREIS:**  
1 x 2 Karten für die ENNI Comedy Wiesn in Xanten

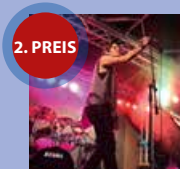


Foto: Gastro Event GmbH

**2. PREIS:**  
1 x 2 Karten für die ENNI Night of the Bands in Moers



Foto: WiseFood GmbH

**3.–5. PREIS:**  
3 x 50 Trinkhalme zum Aufessen – Ihr Beitrag zum Müllsparen



## WIE? WOHN? BIS WANN?

Schicken Sie uns die Antwort auf unsere Rätselfrage per Postkarte oder E-Mail bis spätestens 1. Oktober 2019.

### PER POST

Energie & Umwelt  
Niederrhein GmbH,  
Unternehmenskommunikation  
Uerdinger Str. 31, 47441 Moers

### PER MAIL

magazin@enni.de  
Betreff: Preisrätsel



### MOBIL

Einfach QR-Code mit dem Smartphone scannen und die Antwort mailen.

Die Teilnahme über Teilnahme- und Eintragungsdienste oder Gewinnspielvereine, automatisierte Teilnahmen sowie Mehrfachteilnahmen sind ausgeschlossen. Der Rechtsweg ist ausgeschlossen.



**12.09.-15.09.**  
**COMEDY ARTS**  
**FESTIVAL IN MOERS**

Fotos: Jaap Reedijk



**09./10.10.**  
**DON CLARKE BEIM**  
**ENNI COMEDY SALON**  
**UND DER ENNI**  
**COMEDY WIES'N**

Foto: Guido Kollmeier



**23.10.**  
**POOL-PARTY IN**  
**NEUKIRCHEN-VLUYN**

Foto: fotcolla - Marzanna Syncerz

# VERANSTALTUNGEN



## SEPTEMBER

**06.09. – 08.09.**  
**Street Food in Rheinberg**

Genießen Sie an drei Festivaltagen beim „ENNI Street Food & Music Festival Rheinberg“ kulinarische Highlights aus aller Welt sowie ein vielseitiges, kostenloses Musikprogramm. [www.enni.de](http://www.enni.de)

**07.09.**  
**Internationale Fitnessshow**

Vorbeikommen und Mitmachen! Sechs Trainer führen durch diesen Tag voller positiver Energie, Spaß und Power! Geboten wird bei der Veranstaltung im ENNI Sportpark Rheinkamp Step, Dance, Bodywork-out, Zumba, Yoga und Tabata. [www.fitnessshow.de](http://www.fitnessshow.de)

**08.09.**  
**Eisbärenschwimmen**

Die kühleren Nächte sorgen dafür, dass die Wassertemperaturen im Bettenkamper Meer sinken. Wer zum Saisonabschluss beim Eisbärenschwimmen also noch mal ins Wasser steigt, braucht ein dickes Fell. [www.enni.de](http://www.enni.de)

**12.09. – 15.09.**  
**ComedyArts Festival**

Lassen Sie sich mitreißen von einem bezaubernden Mix aus der Welt des Humors, präsentiert beim Internationalen ComedyArts Festival Moers. [www.comedyarts.de](http://www.comedyarts.de)

**13.09.**  
**ENNI Citylauf Xanten**

In Xanten fällt die Entscheidung, wer die ENNI Laufserie 2019 für sich entscheidet. Laufen Sie mit oder empfangen Sie die Läufer auf dem „Großen Markt“ in der historischen Altstadt. [www.enni-laufserie.de](http://www.enni-laufserie.de)

**27.09.**  
**Saisonstart ENNI Eiswelt**

Es ist so weit! Die ENNI Eiswelt öffnet mit der traditionellen Eisdisco ihre Tore für die kommende Wintersaison. [www.enni.de](http://www.enni.de)

**28.09.**  
**ENNI Night of the Bands**

Rund 100 Stunden Livemusik sorgen in Moerser Kneipen, Cafés, Restaurants und Clubs bei der 16. ENNI Night of the Bands für eine coole Partynacht. [www.enni.de](http://www.enni.de)

## OKTOBER

**09.10. & 10.10.**  
**ENNI Comedy**

Vier Top Comedians bringen den ENNI Comedy Salon in Moers und Uedem sowie die Almhütte auf der ENNI Comedy Wiesn in Xanten zum Beben. [www.enni.de](http://www.enni.de)

**19.10.**  
**Saunatreff Sauna-Open**

Im Freizeitbad Neukirchen-Vluyn startet der Saunatreff mit Spezialaufgüssen in der Kristallsauna in die neue Saison. [www.enni.de](http://www.enni.de)

**23.10.**  
**Pool-Party**

Bei der super Pool-Party im Freizeitbad Neukirchen-Vluyn sorgt DJ Rainer Halm für Animation und Musik. [www.enni.de](http://www.enni.de)

**24.10.**  
**Bürgersprechstunde**

Anfragen, Beschwerden, aber auch Lob nehmen wir gerne entgegen, um unseren Service weiter zu verbessern. [www.enni.de](http://www.enni.de)